

Bezpečnostní pokyny

Před použitím si pečlivě přečtěte tento návod k obsluze a uschovejte jej pro budoucí použití. Výrobce neručí za nevhodné použití a zacházení.

- Chraňte výrobek před vodou a vlhkostí.
- Výrobek by měl být umístěn mimo zdroje tepla, jako jsou radiátory, větrací otvory nebo jiná zařízení produkující teplo.
- Výrobek by měl být připojen k napájecímu zdroji pouze typu popsaného v návodu k obsluze nebo vyznačeného na výrobku.
- Tento výrobek mohou používat děti starší 8 let a osoby se sníženými fyzickými, smyslovými nebo mentálními schopnostmi nebo s nedostatkem zkušeností a znalostí, pokud jsou pod dohledem a vedením osoby odpovědné za jejich bezpečnost a všechna bezpečnostní opatření jsou pochopena a dodržována. Děti by si s tímto zařízením neměly hrát. Děti by neměly provádět čištění ani servis zařízení.
- Nikdy nepoužívejte toto zařízení, pokud je napájecí kabel poškozený.
- Když odpojíte napájecí kabel zařízení, uchopte a vytáhněte zástrčku, netahejte za kabel.
- Chraňte zařízení a jeho kabel před teplem, vodou, vlhkostí, ostrými hranami a jinými faktory, které by mohly poškodit zařízení nebo kabel.
- Pokud nebudete zařízení delší dobu používat, odpojte jej od napájení.

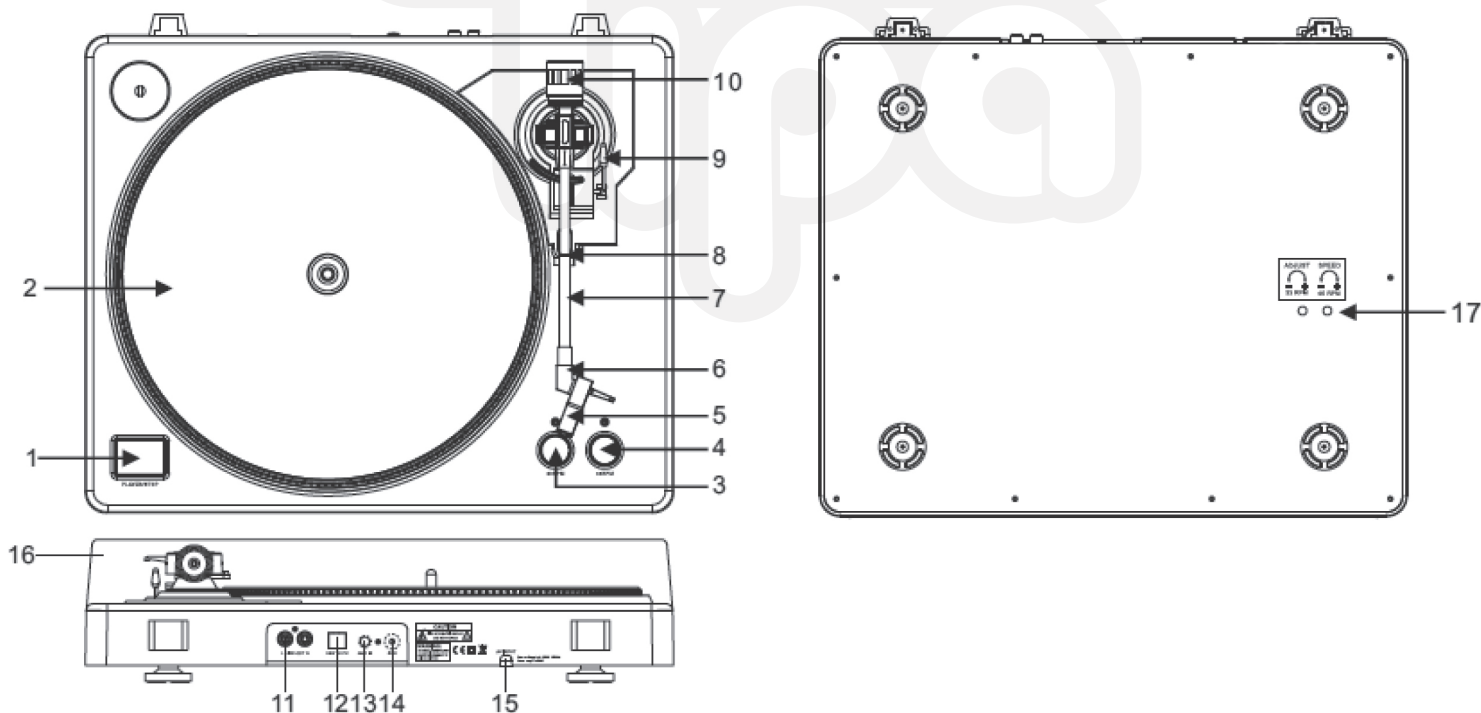


VAROVÁNÍ
RIZIKO ÚRAZU ELEKTR. PROUDEM!
NEOTEVÍREJTE KRYT!



- Tento blesk se symbolem šipky v rovnostranném trojúhelníku má uživatele upozornit na přítomnost neizolovaného „nebezpečného napětí“ v krytu výrobku, které může mít dostatečnou velikost, aby představovalo riziko úrazu elektrickým proudem pro osoby. Vykřičník v rovnostranném trojúhelníku má uživatele upozornit na přítomnost důležitých pokynů k obsluze a údržbě (servisu) v literatuře dodané spolu se zařízením.
- VŽDY před čištěním odpojte toto zařízení od elektrické sítě. Čištěte jej pouze měkkým, mírně navlhčeným hadříkem. K čištění zařízení nepoužívejte žádná chemická čistidla.
- Umístěte toto zařízení na rovný, suchý a stabilní povrch.
- Nepoužívejte neautorizované příslušenství, protože by mohlo dojít k poškození zařízení.
- **UPOZORNĚNÍ:** Abyste snížili riziko úrazu elektrickým proudem, neodstraňujte kryt. Uvnitř nejsou žádné uživatelem opravitelné součásti. Servis svěřte pouze kvalifikovanému servisnímu personálu.
- Nerozebírejte zařízení, mohlo by dojít k úrazu elektrickým proudem. Zařízení uvnitř neobsahuje žádné části, které by mohl opravovat uživatel.
- Toto zařízení čistěte měkkým, mírně navlhčeným hadříkem.
- Neblokujte žádný z ventilačních otvorů.
- Chcete-li tomuto zařízení poskytnout další ochranu během bouřky nebo pokud jej necháte delší dobu bez dozoru a nepoužíváte, odpojte jej z elektrické zásuvky.

Popis produktu



1. Tlačítko Start/Stop

Stisknutím tohoto tlačítka zapnete nebo vypnete gramofon.

2. Talíř gramofonu

Poznámka: Talíř je vybaven protiskluzovou podložkou. To usnadňuje manipulaci se záznamem pro ideální výkony.

3. Tlačítko pro výběr rychlosti 33 ot / min

4. Tlačítko pro výběr rychlosti 45 ot / min

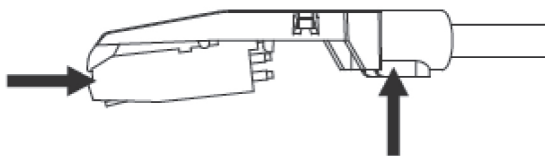
5. Kryt hlavy

Zde nainstalujte hlavičku. Během instalace nasadte chránič doteku, aby byl hrot doteku chráněn před poškozením. Připojte dráty následujícím způsobem:

- bílý (L +) Levý kanál +
- modrý (L -) Levý kanál -
- červený (R +) Pravý kanál +
- zelený (R -) Pravý kanál -

6. Pojistná matice hlavy

Přípevněte vložku hlavy zasunutím do předního konce ramene a poté otočte pojistnou maticí ve směru hodinových ručiček.



7. Rameno

Plně manuální rameno. Chcete-li zahájit přehrávání, jemně položte stylus na desku pomocí opěrky prstů hlavy NEBO použijte zvedák ramena.

8. Zámek ramene

9. Zdvih ramene

Řídí pohyb ramene nahoru a dolů.

10. Protiváha

Úprava vytváří správný tlak stylusu směrem dolů na záznam. V továrním nastavení je protizávaží nainstalováno a mělo by být dokonale seřízeno. Pokud tomu tak není, lehce jím zatočte, dokud nebude rameno dokonale vyvážené.

11. Výstup L & R

Toto je standardní analogový výstup (konektory RCA), který lze připojit k phono nebo linkovému vstupu na libovolném DJ mixu, v závislosti na nastavení voliče phono / line.

12. USB port

Připojte zařízení USB. Délka kabelu USB je omezena na 3 m.

13. Výstup AUX

Zvukový vstup pro připojení přehrávače iPod, MP2 atd.

14. Uzemnění

Zemní svorka pro připojení gramofonu. Toto připojení používejte vždy při použití gramofonu (kabel gramofonu by měl mít uzemnění).

15. Napájecí kabel

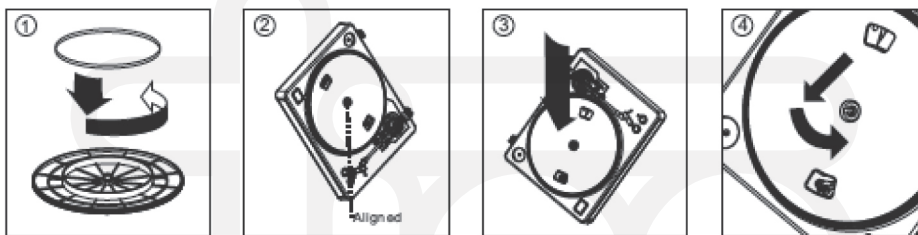
Tento napájecí kabel by měl být zapojen do zásuvky ve zdi, POKUD byla provedena všechna audio připojení.

16. Protiprachový kryt

Pokud jednotku nepoužíváte, zavřete protiprachový kryt, aby byl chráněn před prachem. Během používání otevřete a vyjměte.

17. Nastavení

Jednotka již byla v provozu upravena. Pokud však potřebujete upravit rychlost otáčení, použijte tyto ovládací prvky.

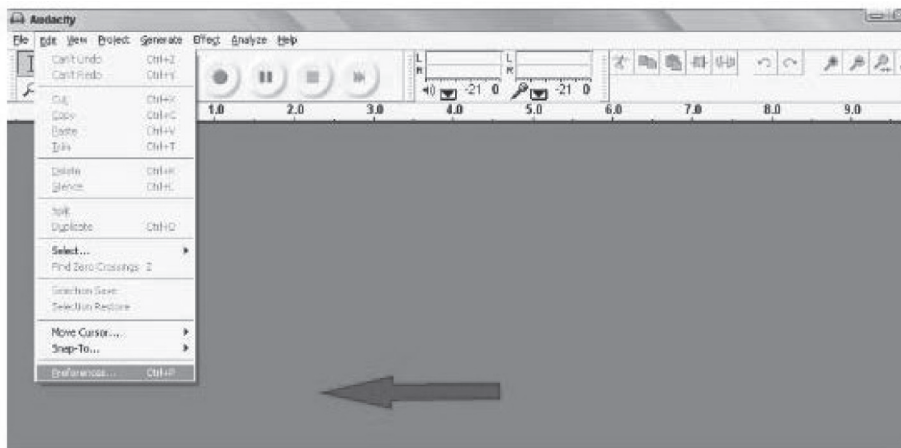


Varování: Nesprávné nastavení talíře může vést ke špatnému výkonu gramofonu, nestabilitě talíře nebo trvalému poškození motoru.

1. Na talíř gramofonu byl předem nainstalován gumový pás. Otočte však talíř a ujistěte se, že je pás správně připevněn a není překroucený. Pokud se pás během přepravy uvolnil, umístěte jej kolem vnitřního spodního prstence talíře gramofonu, jak je uvedeno výše (č. 1).
2. Umístěte talíř na středové vřeteno a pevně jej přitlačte dolů. Otáčejte talířem, dokud není mosazné vřeteno motoru viditelné jedním z otvorů. Zkontrolujte, zda se otáčí rovnoměrně a nadměrně se nekývá.
3. Prsty protáhněte přes otvor, uchopte gumový hnací řemen a nainstalujte jej přes vřeteno motoru. Dávejte pozor, abyste během tohoto kroku nezkroutili gumový hnací řemen. Zkontrolujte, zda se talíř otáčí rovnoměrně. Pokud je hnací řemen správně nainstalován, mělo by dojít k mírnému napnutí, které zastaví talíř po volném otáčení.

Přehled Audacity softwaru

Poznámka: Před spuštěním se ujistěte, že jste nainstalovali software.



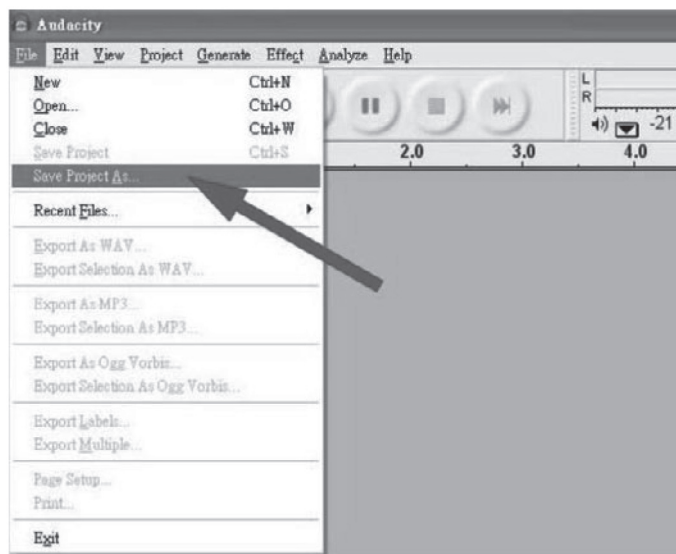
Nastavení počítače pro práci s Audacity

1. Připojte k jednotce vstupní zdroj
2. Připojte kabel USB k počítači
3. Nainstalujte si software pro nahrávání Audacity
4. Spusťte program Audacity
5. Na kartě Úpravy v nabídce Audacity vyberte Předvolby

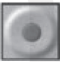


Nahrávání alb s Audacity

1. Uložení projektu

- Audacity zapisuje veškerý změněný a zaznamenaný zvuk do adresáře s názvem projefctname_ data, který se nachází přímo v místě, kde jste uložili samotný soubor projektu.
- Vyberte tedy Uložit projekt na kartě Soubor a vyberte umístění a název souboru pro svůj projekt.
- Vezměte prosím na vědomí, že když spustíte nově Audacity, je k dispozici pouze možnost nabídky „Uložit jako ...“.



2. Jak nahrávat

- Nastavte gramofon tak, aby přehrával skladbu nebo album, které chcete nahrát.
- Nahrávání spustíte kliknutím na červené tlačítko Nahrát .
- Snižte rameno gramofonu na album a skladbu, kterou chcete nahrát.
- Kliknutím na modré tlačítko Pozastavit  nahrávání pozastavíte. Pokračujte dalším stisknutím.
- Kliknutím na žluté tlačítko Stop  zastavíte záznam.

A je to. Nyní si můžete s nahrávkou pohrát a prozkoumat možnosti úprav programu Audacity. Pokud je projekt otevřený, můžete použít funkci Zpět téměř bez omezení.

Poznámka: CD disky nelze vypalovat přímo z aplikace Audacity. Pro vypalování disků CD by měly být použity jiné aplikace.

Řešení potíží

Problém	Navrhované řešení
Software	
Při nahrávání nelze poslouchat záznam	Aktivujte „Software playthrough“ v Audacity a zkontrolujte zdroj záznamu (USB Audio Codec), zkontrolujte nastavení hlasitosti vašeho počítače
Nelze ukládat skladby jako MP3	Stáhněte si LAME MP3-Codec z internetu
Nelze nahrávat	Nejprve musí být přehrávač připojen k počítači, poté může být spuštěno AUDACITY.
Lze pouze nahrávat mono	Většinou k tomu dochází u VISTA. vyberte v systému Windows konfigurační zdroj záznamu jako „stereo“, nikoli „mono“ nebo „mikrofon“
Přehrávač	
Praskání zvuku	Ujistěte se, že je tento přehrávač připojen ke vstupu na vysoké úrovni vašeho zesilovače. Vstupy na vysoké úrovni jsou: CD, AUX, TAPE. Vstupní TELEFON není vhodný. Přehrávač má vestavěný předzesilovač.
	Vyčistěte stylus a vinylovou desku
	Zkontrolujte správné nastavení protizávaží
Přímé nahrávání není možné	Zkontrolujte správnou úroveň proti skluzu
	USB zařízení /karta je chráněna proti zápisu
	Zkontrolujte správný systém souborů (FAT16)

Specifikace

- Příkon: 6 W
- Frekvenční odezva: 100 Hz-12 kHz
- Poměr S/N: 50 dB
- Rychlost otáčení: 33/45 ot/min.
- Anti-skating: 0-4 g
- Třes a vibrace: <0,3% WRMS (JIS WTD)
- Včetně softwaru Audacity
- Čas spuštění / zastavení: <1 s.
- Řemenový pohon
- Kompatibilní se systémy: Windows XP SP3, Vista, 7, Mac OS X
- USB 1.1 (slouží k digitalizaci / ukládání vinylového obsahu do počítače)
- Linkové výstupy RCA s vestavěným předzesilovačem
- Protiprachový kryt
- Napájení: 100-240 V; 50/60 Hz
- Rozměry: 415 x 110 x 330 mm
- Hmotnost: 2,54 kg

Likvidace produktu



Tento symbol znamená, že by se přístroj neměl vyhazovat do smíšeného odpadu. Abyste zabránili potenciální škodě na životním prostředí nebo zdraví, zodpovědně zařízení recyklujte, abyste podpořili udržitelnost obnovy přírodních zdrojů. Pro vrácení vašeho použitého přístroje použijte sběrná zařízení a nebo kontaktujte prodejce, od kterého jste zařízení koupili. Ti mohou přístroj zaslat k recyklaci bezpečně pro životní prostředí.

